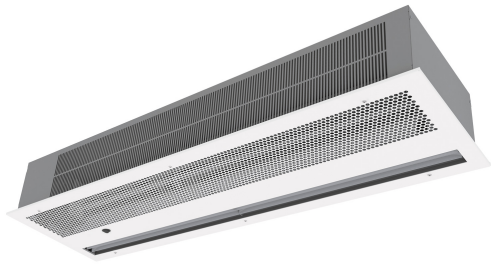




Kenmerken



- Zelfdragende behuizingconstructie van gegalvaniseerde staalplaat, klaar om te worden geïnstalleerd verzonken in een vals plafond.
- Inlaatrooster (onderhoudsvrij) geïntegreerd in een enkele witte framekleur RAL 9016 of zwart RAL 9005. Andere kleuren zijn op aanvraag verkrijgbaar.
- Uitlaten van geanodiseerd aluminium, aerodynamisch gevormd.
- Draaide cross-flow ventilatoren met laag geluidsniveau, aangedreven door een externe rotormotor met 2 snelheden.
- "A" type zonder verwarming, alleen lucht.
- Includes 2-speed in-built switch.
- Allows door contact and external OFF connection.

Specificaties

50Hz

onverwarmd		
Model	(m³/h)	(m)
RO SW 1000 A	2.8	
RO SW 1500 A	2.8	
RO SW 2000 A	2.8	

Afmetingen

