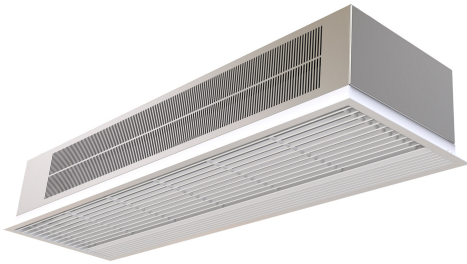


Kenmerken



- Zelfdragende behuizingconstructie van gegalvaniseerde staalplaat, klaar om te worden geïnstalleerd verzonken in een vals plafond.
- It has both internal and external fixings. Electrical and electronic connections inside.
- Inlaatrooster (onderhoudsvrij) gemaakt van aluminium profielen en uitblaasmondstuk, geïntegreerd in een enkele witte framekleur RAL 9016. Andere kleuren zijn op aanvraag verkrijgbaar.
- Uittlaten van geanodiseerd aluminium, aerodynamisch gevormd.
- Draaide cross-flow ventilatoren met laag geluidsniveau, aangedreven door een externe rotormotor met 2 snelheden.
- "P" type with water heated coil and integrated regulation for ON/OFF or three stages 0-10V proportional valve. "E" type met elektrische afgeschermd elementen, drie trappen met geïntegreerde regeling. "A" type zonder verwarming, alleen lucht.
- Advanced Plug&Play control. Includes: Advanced PRO control with LCD display and integrated thermostat, door contact, 7m and remote control. With integrated functions: door delay (configurable); interface mode; operation, alarm and maintenance warning signals; and multiple digital inputs that modify the air curtain's operation.
- Includes protective varnish for the electronic board and control.
- Optional:
  - Auxiliary temperature sensors that improve air curtain control and increase energy savings.
  - Clever PRO intelligent control (automatic, programmable, ModBus via PLC, timer, etc.) with an additional temperature sensor.

Specificaties

50Hz

| onverwarmd |                     |      |     |
|------------|---------------------|------|-----|
| Model      | (m <sup>3</sup> /h) | (kW) | (m) |
| RA 1000 A  | 2,5-3,5             |      |     |
| RA 1500 A  | 2,5-3,5             |      |     |
| RA 2000 A  | 2,5-3,5             |      |     |

| elektrische verwarming |                     |      |     |
|------------------------|---------------------|------|-----|
| Model                  | (m <sup>3</sup> /h) | (kW) | (m) |
| RA 1000 E              | 2,5-3,5             |      |     |
| RA 1500 E              | 2,5-3,5             |      |     |
| RA 2000 E              | 2,5-3,5             |      |     |

| water opwarmen |                     |      |      |     |
|----------------|---------------------|------|------|-----|
| Model          | (m <sup>3</sup> /h) | (kW) | (kW) | (m) |
| RA 1000 P86    | 2,5-3,5             |      |      |     |
| RA 1500 P86    | 2,5-3,5             |      |      |     |
| RA 2000 P86    | 2,5-3,5             |      |      |     |
| RA 1000 P64    | 2,5-3,5             |      |      |     |
| RA 1500 P64    | 2,5-3,5             |      |      |     |
| RA 2000 P64    | 2,5-3,5             |      |      |     |

60Hz

| onverwarmd |  |  |  |
|------------|--|--|--|
|------------|--|--|--|

| Model          | (m³/h)  | (m) |
|----------------|---------|-----|
| RA 1000 A 60Hz | 2,5-3,5 |     |
| RA 1500 A 60Hz | 2,5-3,5 |     |
| RA 2000 A 60Hz | 2,5-3,5 |     |

Afmetingen

