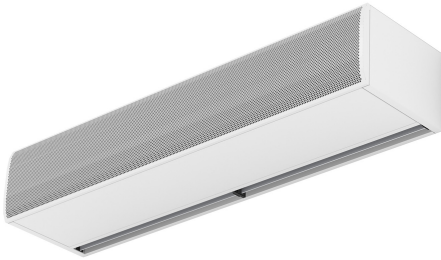




Kenmerken



- Speciaal ontworpen om te worden geïnstalleerd in deuren van koelcellen en diepvriezers.
- Zelfdragende behuizingconstructie van gegalvaniseerde staalplaat, standaard afgewerkt in structurele epoxy-polyesterlak witte kleur RAL9016. Andere kleuren of roestvrij staal zijn op aanvraag verkrijgbaar.
- Groot gefacetteerd inlaatrooster dat intensief onderhoud vermijdt. Ook verkrijgbaar met vlakke microgeperforeerde inlaatgrille, eleganter voor commerciële deuren waar geen verwarming nodig is.
- Uitlaten van geanodiseerd aluminium, aerodynamisch gevormd instelbaar van 0 tot 15° aan elke kant.
- EC Double-inlet centrifugal fans driven by an external rotor motor and low noise level, with very low consumption efficiency fans.
- "A" type zonder verwarming, alleen lucht.
- Advanced Plug&Play control. Includes: Advanced PRO control with LCD display and integrated thermostat, door contact, 10m and remote control. With integrated functions: door delay (configurable); interface mode; operation, alarm and maintenance warning signals; and multiple digital inputs that modify the air curtain's operation.
- Includes protective varnish for the electronic board and control.
- Optional:
 - Auxiliary temperature sensors that improve air curtain control and increase energy savings.
 - Clever PRO intelligent control (automatic, programmable, ModBus via PLC, timer, etc.) with an additional temperature sensor.
- Includes varnishing on the PCB to protect it from corrosion.

Specificaties

50Hz

Model	onverwarmd	
	(m³/h)	(m)
KBB 1000 A	5-7	
KBB 1500 A	5-7	
KBB 2000 A	5-7	
KBB 2500 A	5-7	
KBB 3000 A	5-7	
KSB 1000 A	3,5-5	
KSB 1500 A	3,5-5	
KSB 2000 A	3,5-5	
KSB 2500 A	3,5-5	
KSB 3000 A	3,5-5	

60Hz

Model	onverwarmd	
	(m³/h)	(m)
KSB 1000 A	3,5-5	
KSB 1500 A	3,5-5	
KSB 2000 A	3,5-5	
KSB 2500 A	3,5-5	
KSB 3000 A	3,5-5	

Afmetingen

View from the top / Vista superior



Lateral View / Vista Lateral

View from the bottom / Vista inferior



L	A	B
1000	920	-
1500	1420	710
2000	1920	960
2500	2420	1210
3000	2920	1460